

# Ercole Ground concrete



# Ercole Ground concrete

Registered Design



*Solido e misurato, vivi in equilibrio tra materia e silenzio.  
Il cemento, unico protagonista, racchiude la fiamma  
in una forma pura.  
Sei un gesto essenziale, un segno primitivo  
che invita alla calma.  
Il tempo rivela sfumature e imperfezioni che diventano  
parte della tua identità.*

Ercole Ground è un braciere a legna per esterno.  
Nasce come evoluzione del modello Ercole, da cui eredita proporzioni e materiali,  
ma si distingue per l'assenza del vano portalegna.  
Un oggetto dal carattere architettonico, pensato per contesti contemporanei dove il fuoco  
diventa elemento scenico e punto d'incontro.  
Ercole Ground può accogliere attorno a sé ospiti e conversazioni, restituendo la stessa intensità  
e calore del fuoco originario, in una forma ancora più essenziale.

## MISURE

Ø1200 H290 mm  
Ø1500 H300 mm  
Ø2000 H300 mm  
Ø2500 H300 mm

## MATERIALI

Struttura: Acciaio Corten natural.  
Top: Cemento.

## FINITURE

Basic, White, Black, Raw basic, Raw white, Brown, Black lava.

## ACCESSORI

Top di chiusura per camera di combustione: incluso.  
Kit griglia per barbecue in acciaio inox, Parafuoco, Storage cover: optional.

## ALIMENTAZIONE

A legna.  
Il braciere a richiesta può essere configurato per GPL, gas naturale oppure bioetanolo.

- Prodotto fornito in kit da assemblare.



# Ercole Ground concrete

Registered Design

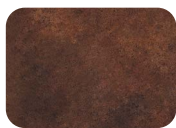
## MATERIALI

### ▪ Acciaio Corten



Corten  
Natural state

32



Corten  
Final finish

32A

L'acciaio Corten è fornito allo stato naturale, blue/black (32).

La superficie non ha ancora sviluppato la tipica patina protettiva; questa patina si sviluppa in condizioni atmosferiche naturali. La durata del processo di ossidazione dipenderà pertanto dall'esposizione agli agenti atmosferici.

Durante la prima fase di maturazione, l'acciaio Corten può rilasciare perdite di ossido, che potrebbero macchiare le superfici ove i manufatti in Corten sono posizionati: ciò è da considerarsi naturale e fisiologico del comportamento del materiale.

Al termine del naturale ciclo di maturazione, l'acciaio Corten raggiungerà il caratteristico colore bruno ruggine (32A).

### ▪ Cemento liscio



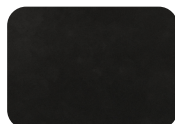
Basic

35



White

36



Black

38

La finitura liscia valorizza la materia cementizia attraverso una superficie levigata e compatta, caratterizzata da un aspetto uniforme e da una tattilità raffinata.

Il cemento impiegato è un composto alleggerito con tinta in pasta, studiato per garantire resistenza meccanica, stabilità cromatica e un peso ridotto.

La superficie viene protetta con trattamenti specifici che ne preservano l'estetica e le prestazioni senza alterare il tono naturale del colore.

### ▪ Cemento materico



Raw basic

45



Raw white

46



Brown

37



Black lava

48

Texture ricercata che rimanda alla matericità delle rocce calcaree, dove il cemento assume l'aspetto e la profondità di una pietra naturale.

La superficie è lavorata con tecniche artigianali, che ne definiscono il carattere e ne accentuano le irregolarità controllate, rendendo ogni pezzo unico nella sua conformazione e nel suo equilibrio cromatico.

La particolare finitura è ottenuta mediante l'impiego di ossidi speciali, applicati sulla superficie del cemento attraverso una nebulizzazione controllata, in cui l'ossidante agisce esclusivamente sullo strato superficiale.

I prodotti potrebbero presentare irregolarità superficiali e variazioni cromatiche, dovute alla scelta di utilizzare materiali e finiture in grado di esaltare il naturale processo di invecchiamento, attribuendo così garanzia di unicità.

Per i manufatti in cemento, l'eventuale comparsa di microfratture e variazioni superficiali è una caratteristica intrinseca del materiale, dovuta al naturale assestamento e alle diverse condizioni ambientali.

Dopo diversi cicli atmosferici (pioggia, sole, vento, situazione geografica), l'aspetto estetico dei prodotti potrebbe alterarsi. Questo non è un difetto ma una peculiarità dei materiali utilizzati.

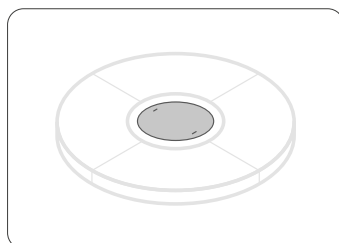
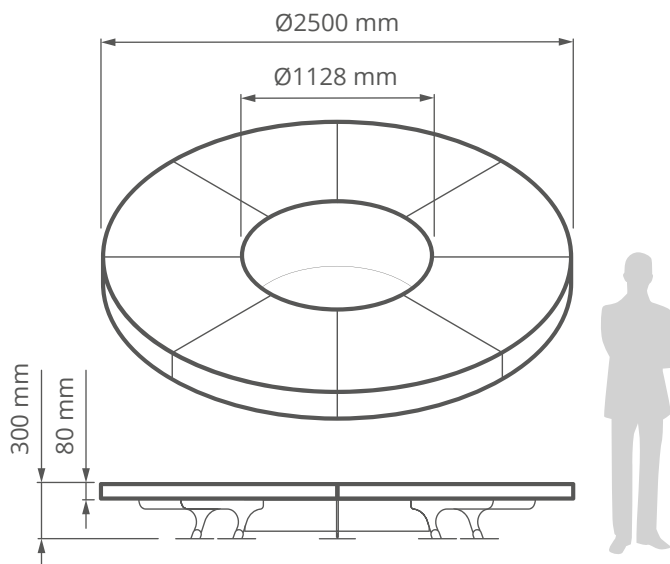
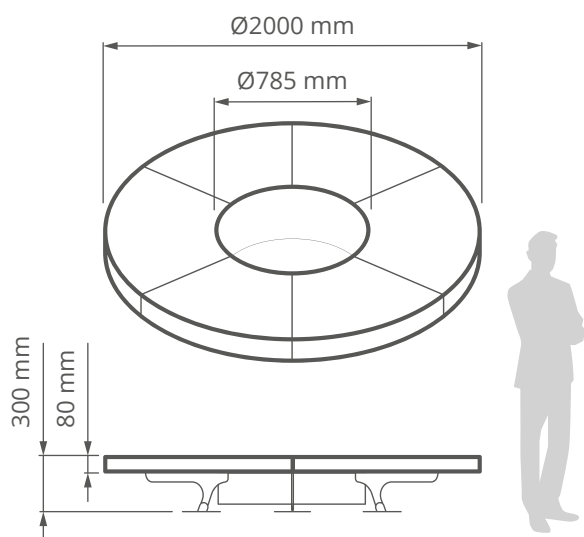
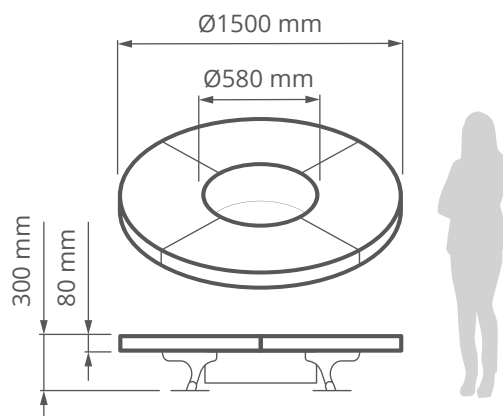
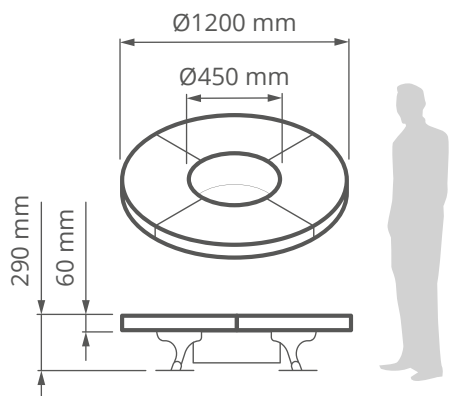
#### Pulizia e cura:

Si raccomanda di mantenere il bruciore pulito.

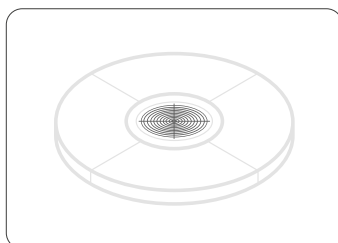
Per la naturale pulizia delle superfici, utilizzare un panno morbido e acqua tiepida, no sostanze abrasive, solventi o prodotti sgrassanti.

# Ercole Ground concrete

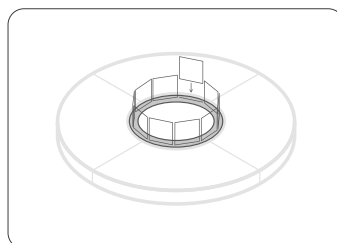
Registered Design



Top di chiusura per camera di combustione

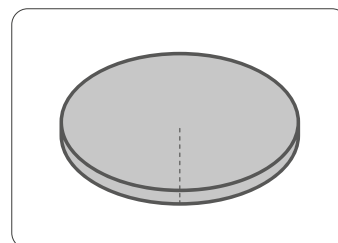


Kit griglia per barbecue in acciaio inox



Parafuoco disponibile in:

- Glass
- Steel



Storage cover

Le immagini e i disegni sono puramente dimostrativi e non definiscono i dettagli del prodotto, che potrebbe differire per dimensioni e colore.

I disegni sono di proprietà esclusiva di AK-47 S.r.l. e tutti i diritti sono riservati. Qualsiasi riproduzione e/o divulgazione non autorizzata sarà perseguita a norma di legge. ©